

Bedingte Formatierung:

Wie kann ich die Dienste einer Farbe zuweisen?

Kurze Anleitung:

Schritt 1

Downloaden Sie die Leerauflage des Dienstplans (Dienstplan, ohne bedingte-Formatierung)

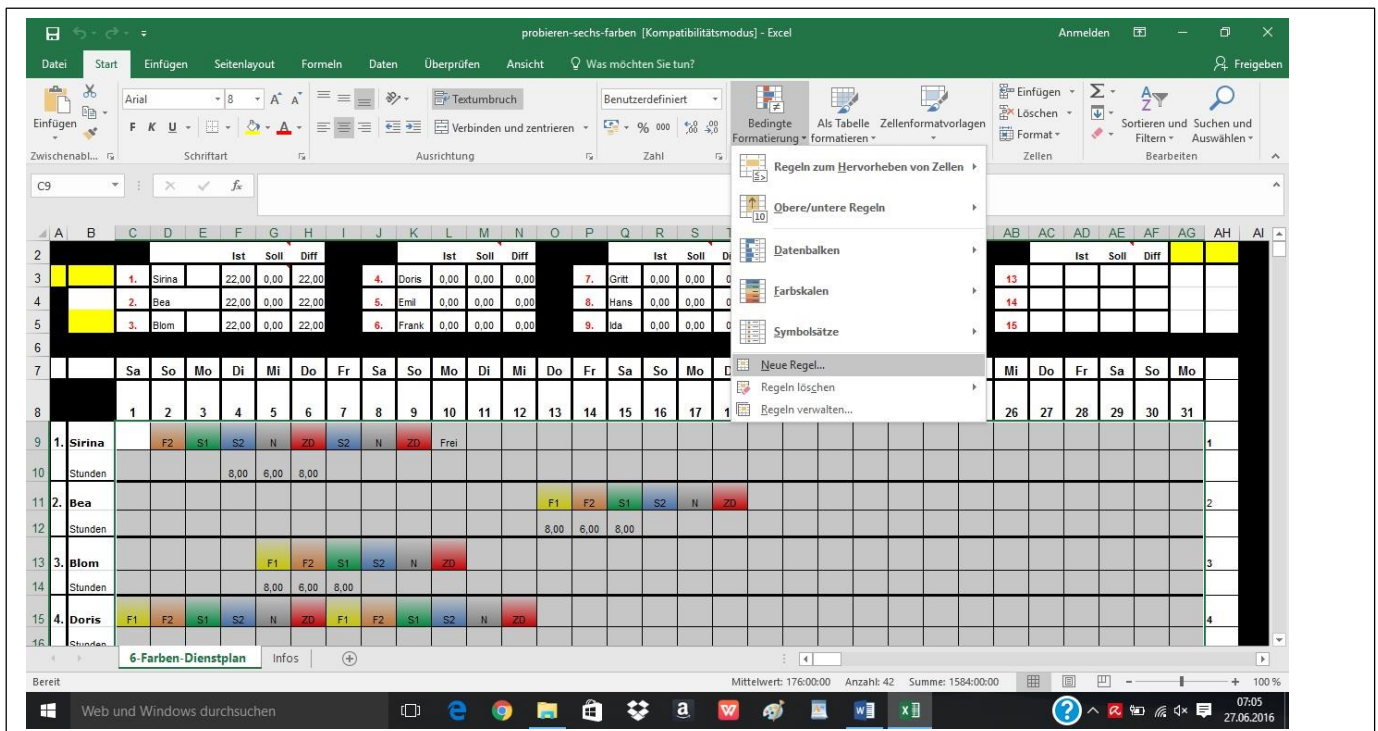
Schritt 2

Markieren Sie die gesamte Leerfläche, wo man die Dienste eintragen kann, mit gedrückter Maustaste

The screenshot displays an Excel spreadsheet titled "6-Farben-Dienstplan". The spreadsheet is organized into a grid with columns for days of the week (Sa, So, Mo, Di, Mi, Do, Fr) and rows for staff members (1. Sirina, 2. Bea, 3. Blom, 4. Doris). Each staff member's row contains columns for "Ist", "Soll", and "Diff" values. The spreadsheet is color-coded, with different colors assigned to different days or services. The Excel ribbon is visible at the top, and the Windows taskbar is at the bottom.

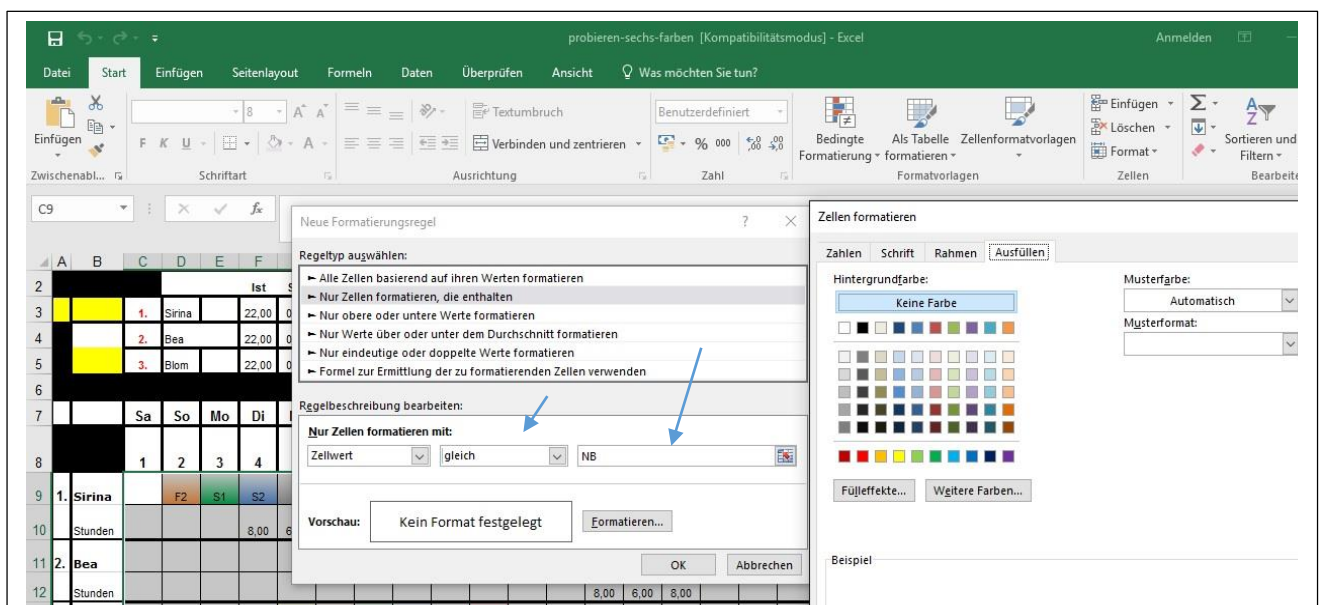
Schritt 3

Gehen Sie mit Ihrer Maus auf den Reiter „bedingte Formatierung“ und dort auf „neue Regeln“ Siehe Bild



Schritt 4

Nachdem Sie Schritt 3 erledigt haben, öffnet sich ein Kontextmenü, stellen Sie hier folgendes ein: Regeltyp „Nur Zeilen formatieren, die enthalten markieren“ Bei der Einstellung „Nur Zellen formatieren mit“, geben Sie nach dem Wort „Zellwert“, das Wort „gleich“ ein. Zuguterletzt habe ich hier die Abkürzung „NB“ für Nachtbereitschaft gewählt. Weiter unten können Sie dann unter dem Botton „formatieren“, die Farbe auswählen, die erscheinen soll, wenn Sie die Abkürzung „NB“ für Nachtbereitschaft im Plan eingeben.



Wenn Sie oben genannte Schritt so ausgeführt haben, und alles richtig gemacht haben, müssten Sie, wenn Sie jetzt in irgendeine Zelle im Dienstplan die Abkürzung „**NB**“ für Nachtbereitschaft eingegeben haben, und danach die Entertaste gedrückt haben, die Farbe eingefärbt bekommen, die Sie oben ausgesucht haben. Z. B. blau.

Kosten sparen:

Da farbige Tintenpatronen in der Regel sehr teuer sind, um den Plan auszudrucken, können Sie ihn natürlich in Ihren persönlichen Druckoptionen auch in schwarz-weiss ausdrucken. Zum Planen macht so ein farbiger Plan, durchaus Spaß und es bleibt trotzdem alles sehr übersichtlich. Möchten Sie ihn farbig ausdrucken, können Sie natürlich auch Farbpatrone sparen, wenn Sie anstatt einer satten gelb-Farbe, bei der Auswahl der Farbe, auf den Botton „Fülleffekte“ gehen. Hier wird die Zelle dann nur so halb gelb eingefärbt und nicht in ganzem gelb und verbraucht weniger Farbe.

EXCEL-VARIATIONEN: - Das ganze funktioniert nicht immer!!

Bitte beachten Sie wie bereits auf der homepage genannt, dass es früher in älteren Excel-Versionen nur möglich war, **3 Farben** zu definieren über die bedingte Formatierung. Meines Wissens, sollten Sie, wenn Sie mehr Farben definieren möchten, mind. Excel 2007 aufsteigend haben. Also, Excel 2010, 2013 oder Excel 2016.

Auch können die o. g Bilder (Screenshots) natürlich von Ihrer Version abweichen, da Microsoft das Auswahl-Menü immer mal wieder verändert hat und die bedingte Formatierung hier und da in Excel nicht einfach zu finden war und ist.

Die oben genannten Bilder wurden mit Excel 2016 erstellt.

www.dienstplan-maschine.de

Sie wollen das ganze doch mit anderen Farben?

So löschen Sie alle bedingten Formatierungen auf Ihrem Dienstplan

Markieren Sie den ganzen Bereich wieder und gehen dann auf bedingte Formatierung / Regeln löschen.

probiere-sixs-farben [Kompatibilitätsmodus] - Excel

Bedingte Formatierung > Regeln löschen

Regeln in ausgewählten Zellen löschen
Regeln in gesamtem Blatt löschen
Regeln in dieser Tabelle löschen
Regeln in dieser PivotTable löschen

Im Beispiel sind folgende Farben für folgende Legende definiert. Sie können natürlich selbständig Ihre Wunsch-Farbe in Ihrem Plan definieren und einer Abkürzung zuweisen.
Tragen Sie z. B. F1 in eines der Zellen und drücken die Enter-Taste, wird das Feld sofort gelb... usw..

Legende
F1 = Frühdienst 1
F2 = verkürzter Frühdienst
S1= Spätdienst von 13:00 - 21:00
S2= Spätdienst verkürzt 16-21 Uhr
ZD = Zwischendienst