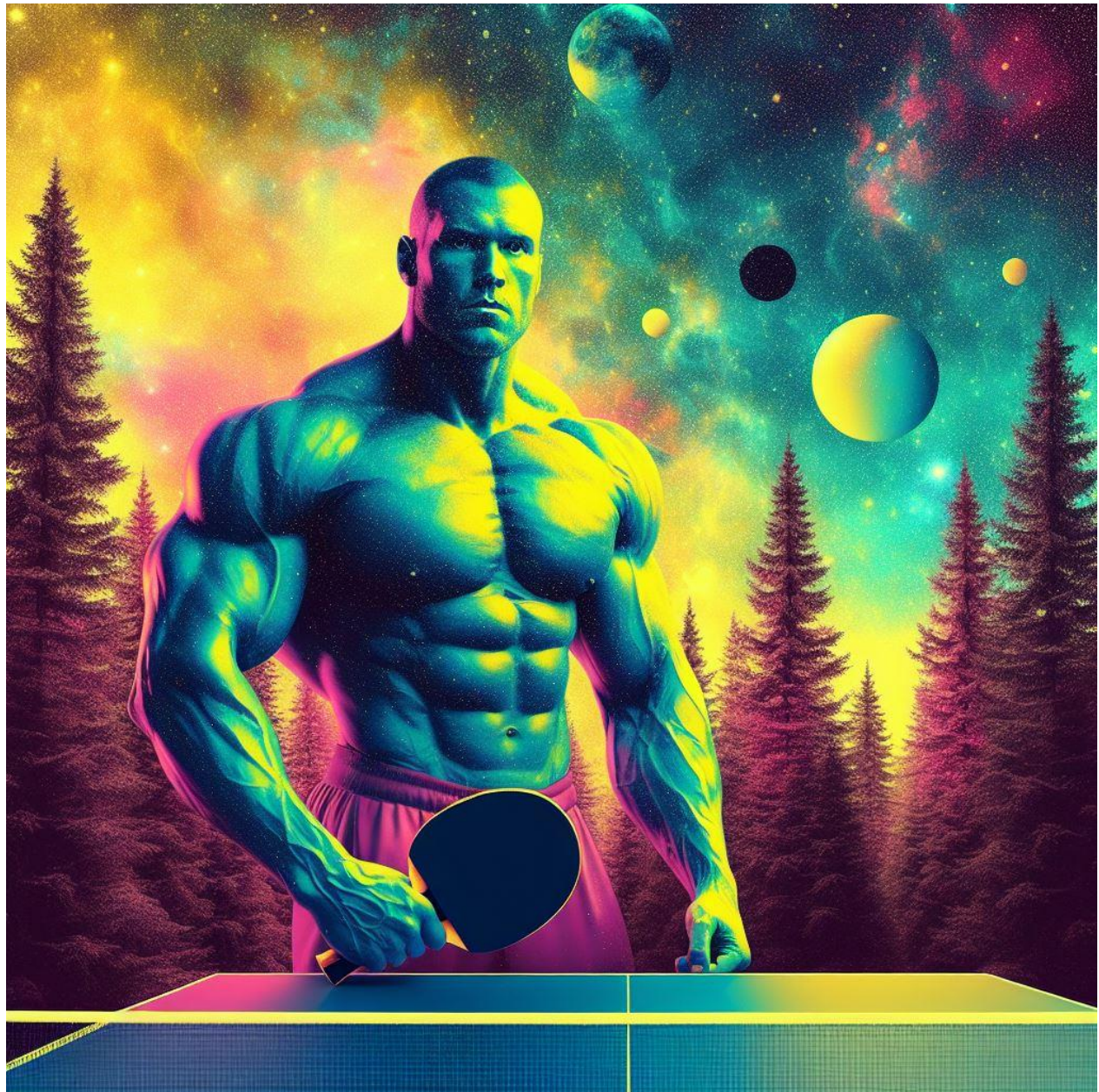


**Einen Spielplan für Tischtennis – oder ein kleines Turnier veranstalten- Wie kannst du dich cool organisieren?**

**Einige wichtige Punkte, die Sie beachten sollten!**



**Wenn Sie ein Turnier planen sollten Sie sich mit folgenden Fragen auseinandersetzen?**

## Wichtigster Punkt:

Skizze machen:

Reihen und Aufbau

Wie wollen Sie die Platten aufbauen ?

Turnhalle – Wie sind die genauen Begebenheiten? Größe? Etc...



Machen Sie eine Skizze, und zeichnen sie die Hallenstruktur auf. Wo sollen ihre Platten genau stehen. Wo sind die Absperrungen? Wieviel Platten sollen in einer Reihe stehen etc. ( Siehe auch Videos ). Wie sind die Banden angeordnet ( Absperrungen)

Dann versuchen Sie folgende Punkte für sich zu beantworten.:

## **Punkt 1**

**Für wieviele Leute soll denn das Turnier sein?**

## **Punkt 1 a**

**welche Art der Spiele sollen ausgetragen werden?**

**Einzel- Doppel? Rundlauf? Sollen die Spiele draußen oder drinnen in der Halle laufen?**

## **Punkt 2**

**Wieviele Tischtennis-Platten haben Sie zur Verfügung?**

## **Punkt 3**

**Wie groß ist die Halle?**

## **Punkt 4**

**Soll der Plan für draußen im Park oder für die Halle sein?**

## **Punkt 5**

**Gibt es bereits einen Spielplan, oder müssen Sie diesen erst entwerfen?**

## **Punkt 6**

**Wie soll die Anmeldprozedur stattfinden? Online über ihre homepage? Gibt es eine Anmeldegebühr, oder kostenlos?**

## **Punkt 7**

**Muss ich das Turnier irgendwie anmelden Behörde / Stadt / Gemeinde ?**

### **Punkt 8**

**Versicherungsrechtliches klären**

### **Punkt 8 a**

**Gibt es Schiedsrichter? Wer macht das?**

### **Punkt 9**

**Techniken**

**Mit welcher Technik möchte ich einen Spielplan entwickeln?**

**Möglichkeiten:**

**a) Excel als Modell**

**B) Programmiertechnische Ansätze/ App? / Website ?**

**C) Gibt es eine technische Möglichkeit, die Turnhallen-Struktur und die Platten einzuzeichnen in der Anwendung? ( Siehe auch Video)**

**d) Stichpunkt "Parallelität". Es gibt Einzel - Doppel - Rundlauf - oder Spiele draußen - Spiele drinnen, hier sind unterschiedliche Bedingungen gegeben. Sorgfältige Prozess-Analyse der örtlichen Begebenheiten. Was brauche ich hier genau für einen Plan?**

**e) Was passiert genau, wenn der User jetzt aber mehr Spieler einplanen möchte, als ursprünglich im Rahmen eingeplant? Gibt es eine Spieler-Einplanungs-Grenze?**

**f) Wie können die einzelnen Spielsätze einfach eingetragen werden.**

**g) Thema Automatisierung**

**Ist es möglich die Prozesse so zu automatisieren, so dass die nächsten Spiele automatisiert durch die Gewinner der jeweiligen Spiele in die nächste Runde automatisiert eingetragen werden, ohne dass der User graue Haare bekommt und sich überlegen muss, wer als nächstes gegeneinander spielt? ( Technisch wurde das von mir im Spielplan 2 - Extrem erprobt wo ich 160 Spieler gegeneinander habe antreten lassen.**

**Was bedeutet Automatisierung?**

**Ein Automatisierungsprozess könnte sein, dass der User nur noch den Gewinner einträgt und die einzelnen Spielpaare automatisiert vorgeschlagen werden. Das ist natürlich für die Spiel-Leitung bequem und er hat keinen Stress, mit möglichen falschen Eintragungen etc.**

**Zweitmeinung**

**h) Es ist ratsam, dass Sie den Plan anderen Leuten, die Ahnung davon haben, vorlegen und eine Zweitmeinung einholen, die**



sich auskennen im Tischtennis, oder vielleicht so etwas schon mal veranstaltet haben, oder viele Wettkämpfe durchlaufen haben.



### **In eigener Sache:**

Bitte beachten Sie, dass diese Aufzählung keinen Anspruch hat auf Vollständigkeit. Ich wollte hier nur mal aufzeigen, wie aufwendig es ist, die gesamten Prozesse und Schritte die in solchen Bereichen eigentlich stattfinden, aufzulisten und dann technisch in ein Modell umzusetzen, egal ob Sie ihren Plan in Word, Excel, oder eine programmiertechnische Lösung suchen. Je besser Sie alles durchplanen, desto erfolgreicher wird Ihr

Vorhaben natürlich auch. Weiter unten finden Sie noch ein paar Programmier-Tipps zu der gesamten Problematik.

## Für die Freunde der Programmierung:



Das Programmier-Dorf von [Schulhof-Programmierung.de](http://Schulhof-Programmierung.de)

Hier noch einige Tipps, oder Möglichkeiten zum Schluss.

Mögliche programmiertechnische Ansätze:

### Möglichkeit 1

Programmierung einer dynamischen Tabellenstruktur. ( Beispiel-Video ist auf der [Dienstplan-Maschine.de](http://Dienstplan-Maschine.de) Seite unter

dem Link Tischtennis zu finden. Dort gibt es eine eigene Rubrik „Programmiertechnische Lösungen“.

## Schritt 1

– Sie benötigen Visual-Studio-Code.

Das ist ein sogenannter Quelltext-Editor, dort schreiben Sie den Code rein. Dazu legen Sie ein HTML-File an, ein CSS-File an und ein java-Script File an.

Nehmen Sie HTML für die Struktur ( HTML ist keine Programmiersprache, sondern eine sogenannte Markup-Sprache), damit könnten Sie die Tabellenstruktur entwickeln.

## Was kann ich für das Styling und Layout nehmen?

Hier arbeiten Sie am besten mit Cascading-Stylesheet, also CSS. Mit dieser sogenannten Stylesheet-Sprache können Sie das Aussehen der Tabelle bestimmen.

Wie kann ich in der Programmierung etwas dynamisieren, so dass es automatisch abläuft?

Hier könnten Sie java-script nehmen. Damit schreibt man Funktionen....

## Der Programmier-Baum



**Für nähere Erläuterungen nutzen Sie bitte Schulhof-Programmierung und gehen dort ins Programmier-Dorf und klicken auf den Programmier-Erklär-Baum, wenn Sie noch nie etwas in der Programmierung gemacht haben, das Thema aber interessant finden.**

**Ich wünsche Ihnen viel Spaß beim Spielen-.)**

**Dienstplan-Maschine.de**

**Schulhof-Programmierung.de**

**Alle weiteren Infos finden Sie unter diesem Link**

**<https://dienstplan-maschine.de/tischtennis-turnier-plan-erstellen-kostenloser-download/>**

